

～健康経営の推進～

山梨信用金庫は、信用金庫の基本理念である相互扶助の精神を原点に、地域に信頼され、地域とともに持続的な成長を続けていくために、

①職員およびその家族の健康保持・増進

②職員がいきいきと働き、能力が十分に発揮される職場づくり

を重要な経営課題と位置づけ、基本方針として「山梨信用金庫健康経営宣言」を制定のうえ、健康経営の推進に積極的に取り組んでまいります。

健康経営宣言

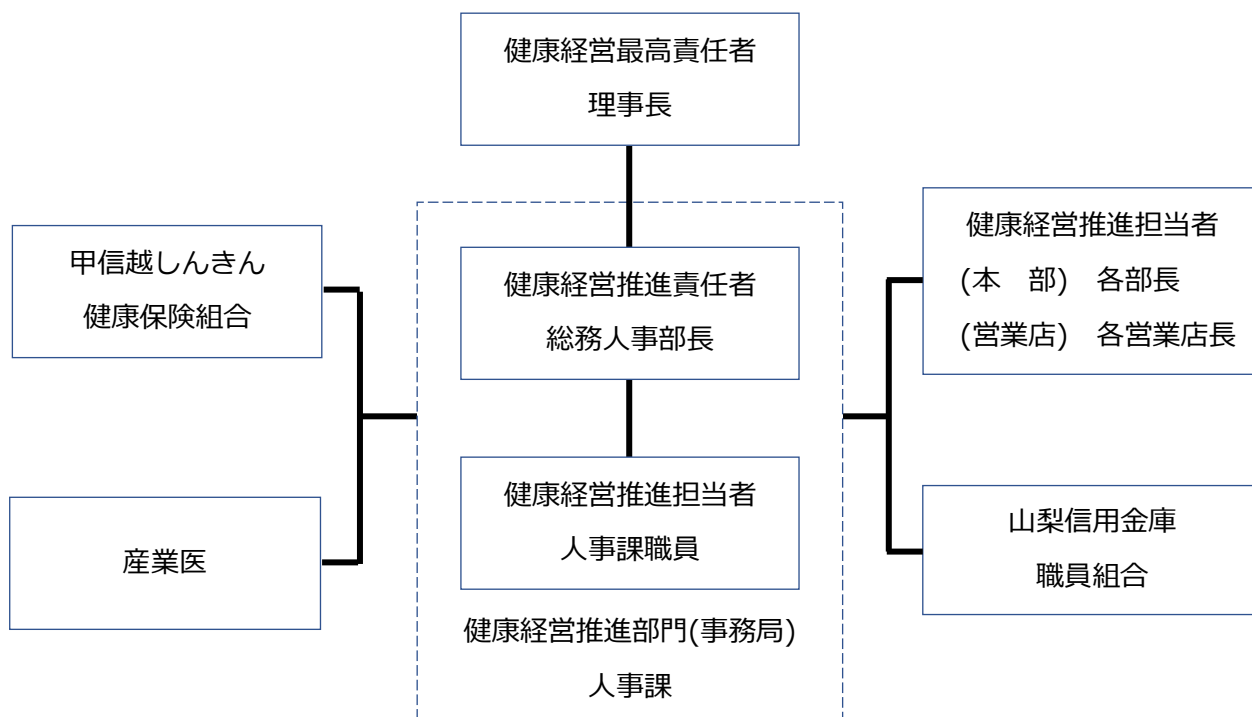
山梨信用金庫は、職員が心身ともに健康であり、且つ意欲的に働くことができる企業を目指し、次の取り組みに努めてまいります。

1. 「健康経営」の実践に向けた土台づくりに取り組みます。
2. 職員のこころと身体の健康づくりに取り組みます。
3. 職員の健康課題を把握し、健康増進に向けて取り組みます。
4. 甲信越しんきん健康保険組合ならびに産業医との連携による保険・健診等事業に積極的に取り組みます。
5. 生産性の向上による労働時間の削減や有給休暇の取得向上等、ワークライフバランスの推進に取り組みます。

令和2年7月20日

山梨信用金庫 理事長 五味節夫

健康経営の推進体制



最高責任者である理事長によるリーダーシップのもと、連携を図りつつ健康経営の推進に取り組み、理事長指針ならびに経営理念に掲げる地域社会の発展に尚一層邁進してまいります。

<理事長指針>

「協心協働」

全役職員が心をひとつに目指す姿に向かって高い志と熱い思いを持ち、健康で地域ありきの行動に徹し、「地域経済活性化」に寄与する

<経営理念>

- 一、地域を結ぶかけ橋となり、地域社会の繁栄に貢献します。
- 一、幅広い視野と変革意識を持ち、最良の金融サービスを提供します。
- 一、経営基盤を強化し、健全で安定した経営に努めます。
- 一、職員相互に高め合い、やりがいと成長を実感できる職場を創ります。

<スローガン>

私たちは、お客様の笑顔のために、自らの力を余すことなく注ぎます。

主な取り組み内容

- ・ 定期健康診断受診率 100%の継続
- ・ 定期健康診断結果に基づく精密検査および産業医の意見を踏まえた再検査等の受診率向上
- ・ 特定保健指導実施率の向上
- ・ 受動喫煙防止および喫煙率低下への取り組み
- ・ 所定外労働時間の削減
- ・ 有給休暇の取得推進
- ・ 感染症予防への取り組み
- ・ 健康保険組合連携アプリ「MY HEALTH WEB」による健康増進への取り組み など

以 上