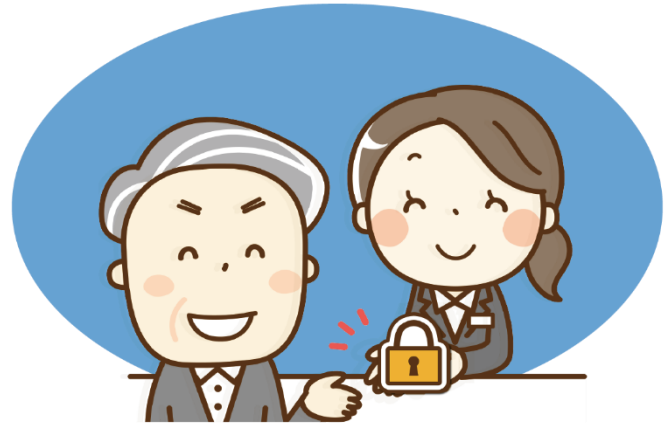


災害に備え貸金庫を利用しませんか？

# 山梨しんきんの 貸金庫 キャンペーン



期間 令和6年4月1日(月)～令和7年3月31日(月)

## 新規ご契約のお客様

契約日から  
令和7年3月31日までの  
貸金庫使用料が **無料!**



©YAMANASHI SHINKIN BANK

### 貸金庫は **安心・確実・手軽!**

#### 安心

お渡りする正鍵と、当金庫保管の鍵と両方を使用しないと開錠できませんので、鍵の紛失・盗難などによる不正利用の心配がありません。

#### 確実

お客様の大切な財産・貴重品・秘密を地震・火災・水害などの災害時や盗難などの危険から確実にお守りいたします。

#### 手軽

月々770円(税込)からご利用いただけます。契約期間は1年間ですが、自動更新ですので、毎回の面倒なお手続きは必要ありません。

### お預けいただけるもの

預金証書・印鑑・権利書・株券・公社債・保険証書・公正証書・契約書・遺言状・宝石・貴金属・勲章・コレクションなど大切なものが保管できます



### 料金一覧 (年度途中でのお申込みは月割計算)

#### 年間使用料

9,240円(月額770円)～19,800円(月額1,650円)

※サイズは取扱い店舗へお問い合わせ下さい。

※使用料は税込みで表示しております。